

臺東縣政府

109 年度改善及充實教學環境 設備計畫

成果報告書

學校名稱	臺東縣鹿野國民中學	
計畫名稱	自來水管破裂維修	
核定經費總額	新臺幣 36,750 元整	
執行經費總額	新臺幣 36,750 元整	
施工期程	109 年 9 月 19 日 至 109 年 9 月 20 日	
完工驗收日期	109 年 9 月 30 日	
承辦人	總務主任	校長
		

中 華 民 國 1 0 9 年 1 1 月 1 0 日

壹、 現況說明

因自來水廠抄表員發現學校水表異常，隨即告知學校

貳、 修繕執行情形

一、 修繕前評估

被告知後學校後馬上巡查校園，但因自來水埋在地下且漏水處直接流入地下無法用肉眼察覺，後來詢問合作的水電行老闆都無法查出，有老闆建議要請自來水公司人員來查線因只有他們有專業儀器，因此報煩校長後，校長致電於池上自來水公司，麻煩他們來查線，後來自來水公司派 4 名專業人員來校茶館路，才查出可能漏的地方



照片說明 (自行增加)

1



池上自來水廠派人查驗漏水處(一)

2



池上自來水廠派人查驗漏水處(二)

3



7-8 月水費警示單

4



水管疑似破損示意圖

二、 施工修繕情況紀錄

經過自來水廠工程師專業判斷後，洽優良合作廠商評估後，需 36750 元修復，校長請示教育局國教工程科科長後因事出緊急，且工程款低於公告金額十分之一，徵詢校長並同意後，逕洽廠商馬上開挖重新接管。

照片說明 (自行增加)

1



怪手開挖

2



更換水管管過程(一)

3



更換水管管過程(二)

4



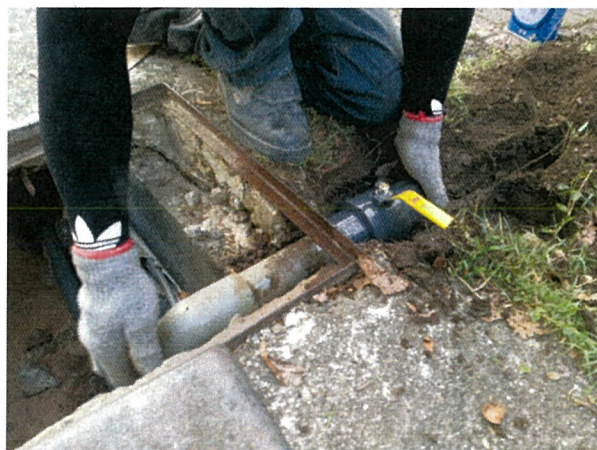
新設水管

三、 修繕後成效

維修過程中水電師傅發現以前自來水管皆使用薄管，而現今自來水廠進入校園水壓大約為3公斤多，且埋設時間久遠，當然不能抵抗水壓，階段性換完後，應該可抵一段時間，但為保安全應全面換新水管為最佳選擇。

照片說明 (自行增加)

1



新設控制閥

2



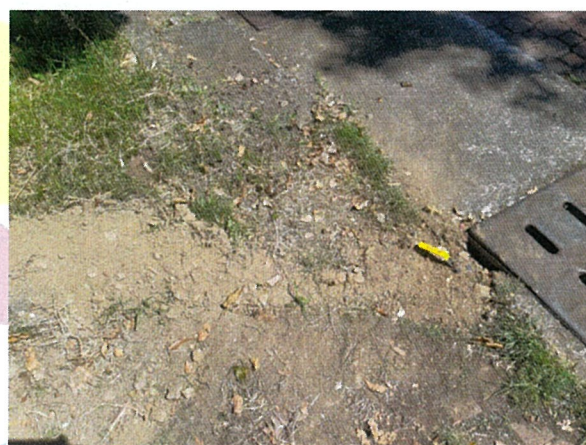
施工完後覆土

3



在入水處再新設控制閥

4



施工完後覆土