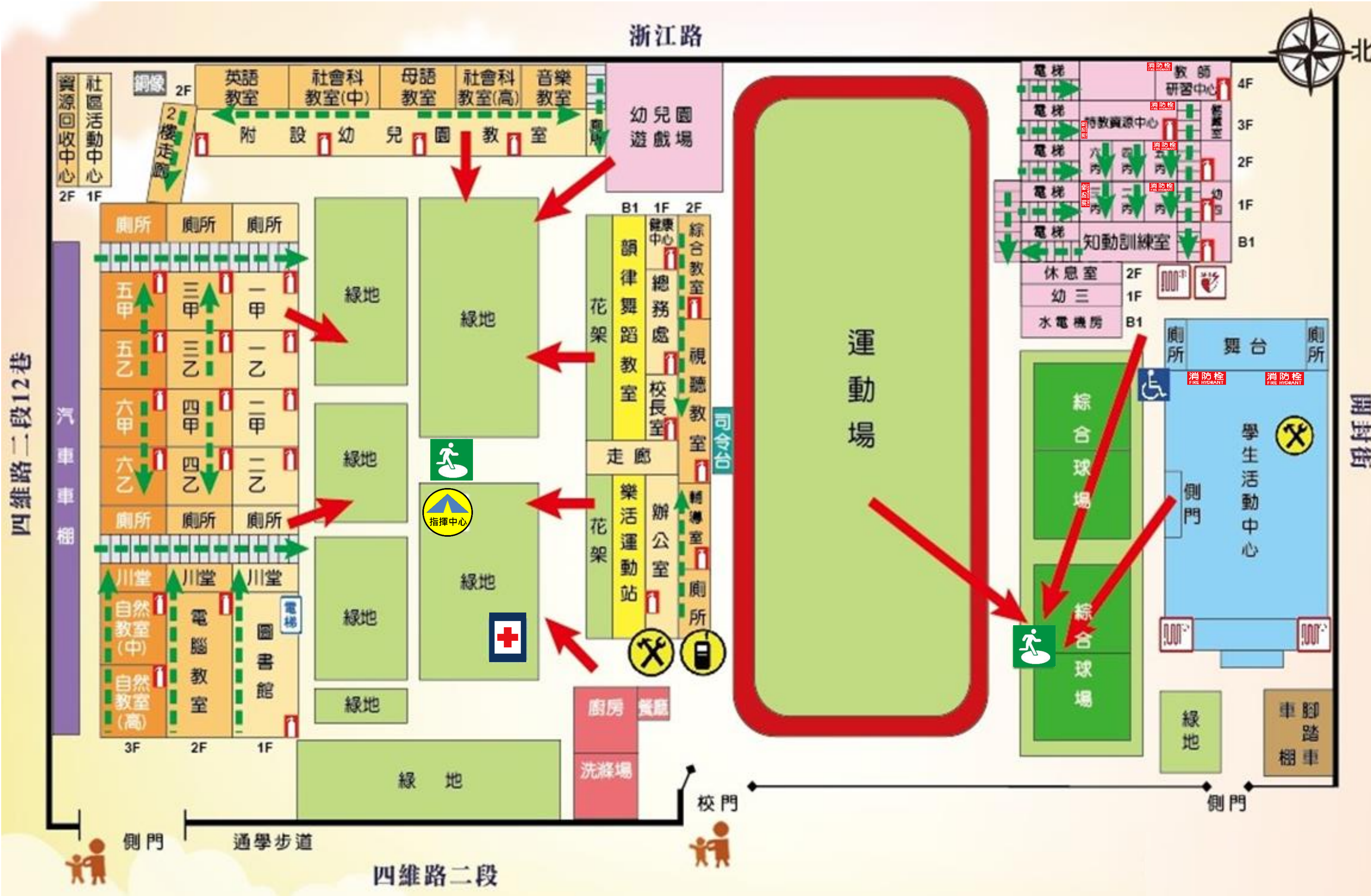


# 臺東縣寶桑國小—校園防災地圖(地震災害)

經度:東經121.1511352920723度  
緯度:北緯22.76325441637061度

113.05 總務處製



## 防救災資訊

### 災害通報單位

- 教育部校安中心  
02-33437855  
02-33437856
- 臺東縣政府教育處  
089-322002
- 臺東縣災害應變中心  
089-357576
- 臺東市公所災害應變中心  
089-322098

### 警消醫療單位

- 臺東縣警察局臺東分局  
089-322127
- 臺東縣消防局  
臺東大隊臺東消防分隊  
089-322112
- 臺東基督教醫院  
089-960888

### 各類災害避難原則

- |     |         |
|-----|---------|
| 地震  | 先避難，再疏散 |
| 淹水  | 垂直避難    |
| 海嘯  | 往高處避難   |
| 土石流 | 預防性撤離   |

### 路線標示

- |       |       |
|-------|-------|
| 建築內路線 | 建築外路線 |
|       |       |

圖例	室外避難處所	指揮中心	急救站	滅火器	消防栓	災時家長接送區
	物資儲備點	救援器材放置點	通訊設備放置點	AED	警衛室	